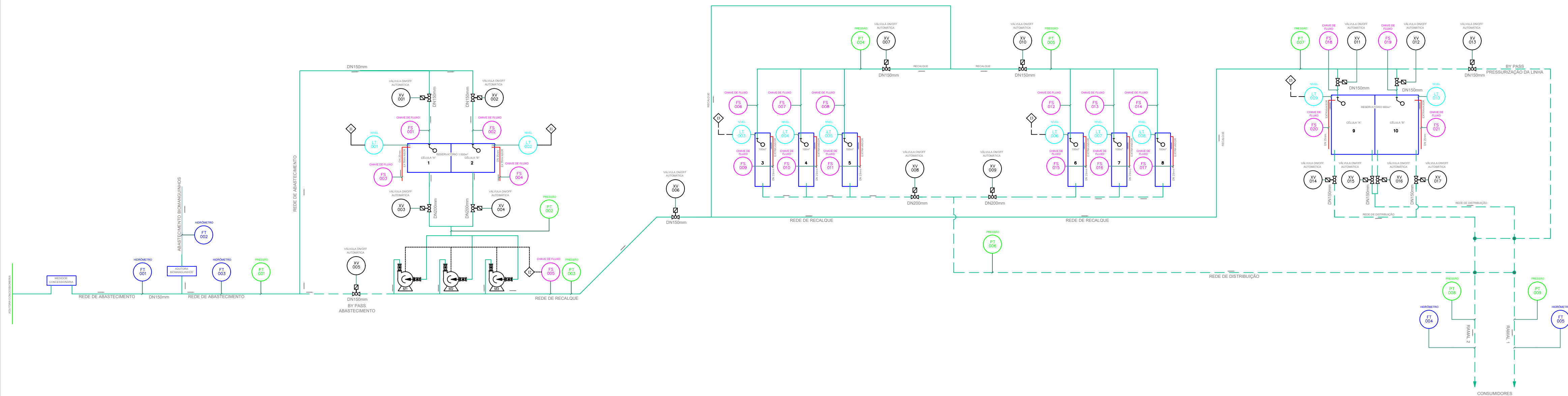


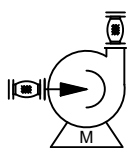
P&ID INSTRUMENTAÇÃO - RESERVATÓRIOS AUXILIARES



CODIFICAÇÃO DAS LINHAS

- TUBULAÇÃO DE ÁGUA POTÁVEL RECALQUE
- TUBULAÇÃO DE ÁGUA POTÁVEL DISTRIBUIÇÃO
- TUBULAÇÃO DE EXTRAVASÃO (LADRÃO)

LEGENDA



BOMBA ELÉTRICA



BÓIA MECÂNICA



INTERTRAVAMENTO



INTERTRAVAMENTO



INTERTRAVAMENTO



TRANSMISSOR DE VAZÃO (HIDRÔMETRO)



CHAVE DE FLUXO ON/OFF



TRANSMISSOR DE NÍVEL ULTRASSÔNICO



TRANSMISSOR DE PRESSÃO



VÁLVULA ON/OFF AUTOMÁTICA



TIPO DO INSTRUMENTO



Nº SEQUENCIAL

INTERTRAVAMENTOS:

- DESLIGA BOMBAS COM NÍVEL DOS RESERVATÓRIO EM 10%
- CASO A BOMBA ESTEJA LIGADA E OCORRA FALTA DE FLUXO DURANTE 20 SEGUNDOS, DESLIGAR A BOMBA E GERAR ALARME NO SUPERVISÓRIO. A MESMA DEVERÁ SER LIGADA NOVAMENTE, SOMENTE APÓS OPERADOR RECONHECER ALARME DE FALTA DE FLUXO.
- LIGA BOMBAS COM NÍVEL DOS RESERVATÓRIOS EM 30%
- DESLIGA BOMBAS COM NÍVEL DOS RESERVATÓRIO EM 90%

A EMISSÃO INICIAL		RAFAEL FELICIANO		30/11/2023
REV.	DESCRIÇÃO		APROVADO POR	DATA
<div><div><div>COGIC</div><div>Coordenação-Geral de Infraestrutura do Campi</div></div><div></div></div>	<div><div>Ministério da Saúde</div><div>FIOCRUZ</div><div>Fundação Oswaldo Cruz</div></div>	<div><div>NOME DO PREDIO</div><div>RESERVATÓRIOS AUXILIARES</div><div>ÁREA</div><div>RESERVATÓRIOS AUXILIARES</div></div>		
<div><div>NOME DO ARQUIVO</div><div>S906Y01A</div></div>	<div><div>CAMPUS</div><div>MANGUINHOS</div></div>	<div><div>Nº PREDIO</div><div>906</div></div>	<div><div>Nº DA META</div><div>2023.049</div></div>	<div><div>OE / OR</div><div>2023.11.16.01</div></div>
<div><div>TIPO DE PROJETO / SUBTIPO DE PROJETO</div><div>SUPERVISÃO PREDIAL</div></div>	<div><div>OBJETIVO</div><div>CONSTRUÇÃO</div></div>	<div><div>FASE</div><div>ANTEPROJETO</div></div>	<div><div>ESCALA</div><div>INDICADA</div></div>	
<div><div>TÍTULO DA PRANCHA</div><div>P&amp;ID INSTRUMENTAÇÃO</div></div>				
<div><div>COORDENADOR DA META</div><div>PEDRO PAULO LOPES PINTO</div></div>		<div><div>RESPONSÁVEL TÉCNICO</div><div>RAFAEL FELICIANO</div></div>		<div><div>Nº REGISTRO</div><div>2013124538 CREA/RJ</div></div>
<div><div>EQUIPE</div><div>COSME, PEDRO, RODRIGO, LEANDRO, RAFAEL, NATHÁLIA, JEFFERSON, YURI, PAULO, MANUCIE, SALIM, ANA LÚCIA</div></div>				

AUT-001

AUT-001